

## Jahresbericht 2022

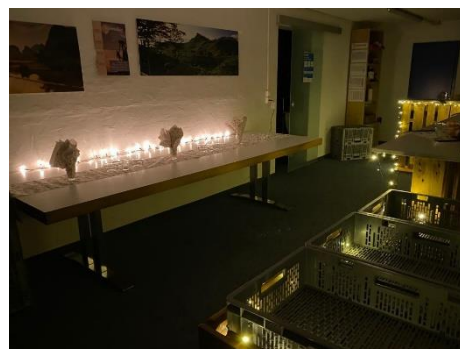


Jahr	2022	2021	2020
<b>Anzahl Familien</b>	<b>3372</b>	<b>2254</b>	1857
<b>Anzahl verpflegte Personen</b>	<b>8738</b>	<b>6326</b>	5848
<b>Ehrenamtliche Mitarbeiter</b>	<b>31</b>	<b>30</b>	36
<b>davon freiwillige Bezüger-Mitarbeiter</b>	9	7	9

Während der Coronazeit haben wir dringend Abstand voneinander gebraucht. Deshalb haben wir mit den grauen Lieferkisten eine Mauer vor die Tische gebaut, die zugleich als Ablage für die Waren genutzt wurde.

Diese Lösung war zwar nützlich gewesen, aber nicht sehr schön. Darüber haben wir oft nachgedacht, bis Ueli die zündende Idee hatte, eine Theke mit alten Paletten zu konstruieren. Zusammen mit nicht mehr gebrauchten Schranktüren vom Kleiderstubenraum ist eine praktische, pflegeleichte Theke entstanden.

In der Adventszeit wurde sie sogar als Bar und Tisch für den Eröffnungs-Apéro des Adventsfensters genutzt und wunderschön von Jeanette dekoriert.



2021 mussten die Bezüger sehr oft draussen warten, damit der Abstand gewahrt werden konnte. Im März 2021 durften wir die Kleiderstube und im August 2021 die Kaffeestube wieder öffnen.

Im August 2022 waren wir erstmals wieder an einem Markt vertreten, am Dorffest in Leuggern, im November am Klingnauer Weihnachtsmarkt.

Ab dem 2. Quartal 2022 nahm die Anzahl der zugewiesenen Familien rasant zu. Die Abgabestelle und die Kapazität der Kaffeestube kamen oft an ihre Grenzen. Im 1. Quartal waren es 1580 verpflegte Personen\*. Im 4. Quartal waren es 2843 verpflegte Personen. Das bedeutet, 180% mehr Menschen sind auf die Lebensmittelverteilung angewiesen.

\* Personen = Alle Familien hochgerechnet nach der Anzahl Familienmitglieder

Sehr viele dieser Personen stammen aus der Ukraine, aber auch aus der Türkei, Kurdistan, Iran, Iran, Syrien, usw. In den letzten Wochen kommen vermehrt Personen aus afrikanischen Ländern. Die Arbeit von Hand & Herz bleibt international. Die sprachlichen Herausforderungen bleiben gross und oft bleibt nur noch der Griff zum Online-Übersetzer.

Bei allen sprachlichen Hürden verstehen aber alle ein Lächeln und eine nette Geste,



## Organisation

Hand & Herz ist ein Ressort der Freien Evangelischen Gemeinde Unteres Aaretal und seit 2017 gemeinnützig anerkannt. Spenden an Hand & Herz sind steuerabzugsfähig.

## Wer ist bezugsberechtigt?

Die regionalen Sozialämter entscheiden über die Bezugsberechtigung. Die Ausweise sind befristet und berechtigen zu einem einmaligen Bezug pro Woche. Die Bezüger müssen ihren gültigen Ausweis jedes Mal vorweisen.

Pro Familie gibt es eine Karte. Auf dieser steht, wer ihn wie lange ausgestellt und wie viele Familienmitglieder diese Familie hat.

## Erreichbarkeit

<https://www.feg-unteresaaretal.ch/angebote/lebenslagen/hand-herz-lebensmittelabgabe/>

<https://www.facebook.com/Hand.und.Herz1/>

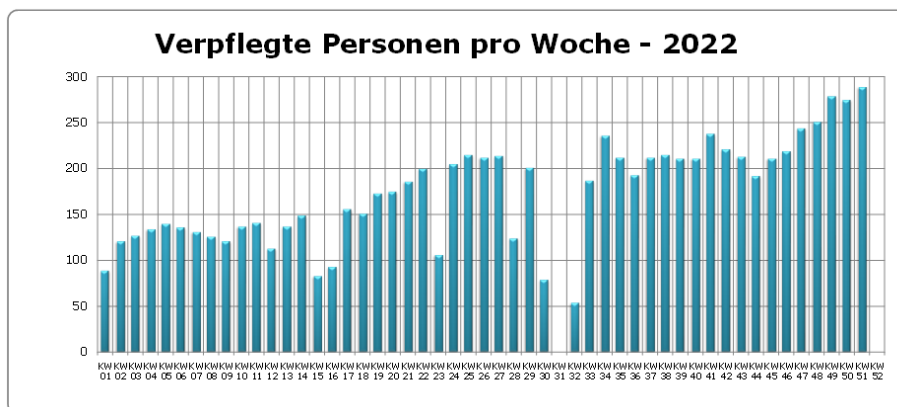
Kleiderspenden müssen telefonisch angemeldet werden. Wildes Deponieren ist nicht erlaubt. Unangemeldet während den Öffnungszeiten vorbeibringen, behindert die Lebensmittelausgabe und die ehrenamtlichen Helfer. Danke fürs Verständnis.

Wer gerne in den Dienst hineinschauen möchte, kann sich in einem sieben-Minuten Video von 2016 unter folgendem Link, ein Bild davon machen.

<https://www.youtube.com/watch?v=UaMQC9TP4os>

Ebenso ist auf der Homepage die aktuelle PowerPoint hochgeladen.

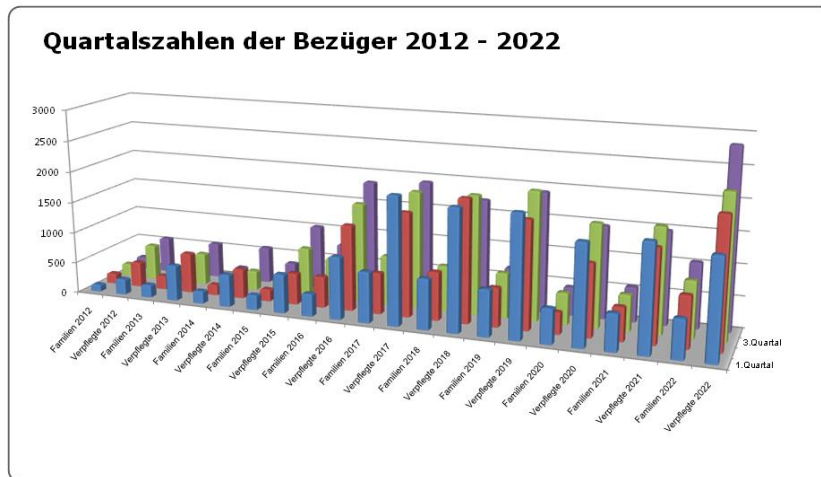
## Bezüger



2021 wurden die Waren durchschnittlich an 126 Personen pro Woche verteilt.

2022 waren es durchschnittlich 175 Personen pro Woche

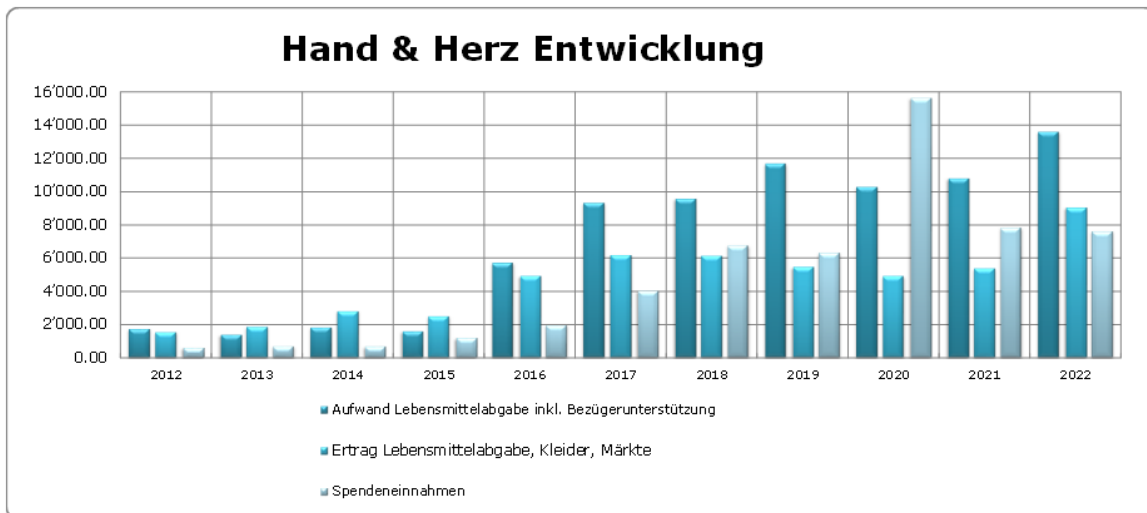
Die Spitze der unterstützten Bezüger wurde 2021 mit 144 Personen in der KW 24, vom 14.–18. Juni und 2022 mit 289 Personen in der KW 51 vom 19.–23. Dezember erreicht. Alle diese Menschen konnten von den Lebensmitteln profitieren.



## Finanzen

Hand & Herz bekam 2020 ausserordentlich viele Geldspenden und grosse Unterstützung von anderen Organisationen, aber auch von Privatpersonen. So wurde es uns möglich, bei Lieferengpässen oder den immer grösser werdenden Bezüger-Scharen schnell zu reagieren.

Dadurch wurde es uns aber auch möglich, 2022 mehr Bezüger zu unterstützen.



  
im Auftrag des Kernteams  
NPO Hand & Herz



Hand & Herz

